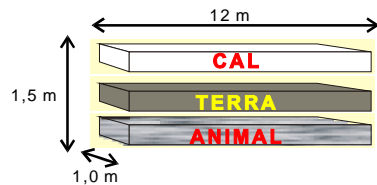


6 - ATERRO SANITÁRIO

Com uma área de 45.000m², recebe 1.000 toneladas de lixo por mês, referente a coleta no município. Em área separada, é depositado o lixo de varrição de vias públicas. Os resíduos de serviço de saúde do município e localidades vizinhas, são processados por uma autoclave a vapor, com capacidade de 400kg/dia, onde através de um sistema específico, de acordo com as normas da Cetesb, tornam-se inertes, são triturados e, posteriormente, aterrados. O serviço de coleta de animais mortos também é de responsabilidade do DAEP, sendo que os animais são depositados em valas conforme o modelo abaixo.



Autoclave



Aterro Sanitário



Valas Sépticas

7 - CORPE

Cooperativa de Trabalho dos Recicladores de Lixo de Penápolis

Criada no ano de 2000, através de parceria entre o poder público e ex-catadores de lixo do aterro sanitário, com o objetivo de realizar a coleta dos materiais recicláveis em todo o município. O DAEP entra com a logística, fornecimento de EPI's, cessão de imóvel de 1.500m², veículo com motorista para a coleta e saquinhos de lixo vermelhos distribuídos gratuitamente em todas as residências do município.



Coleta



Barracão



Esteira

DAEP e C.E.A.

O Centro de Educação Ambiental é um órgão do DAEP - Departamento Autônomo de Água e Esgoto de Penápolis, ligue e agende uma visita monitorada, você irá conhecer todas as fases do saneamento ambiental executado em nossa cidade pelo DAEP, autarquia pública municipal criada em 1978, que está sempre objetivando o bem estar da população, pois é uma empresa consciente de que apenas através de um sistema de saneamento eficaz, conquistaremos os maiores benefícios em nossas vidas.

Você conhecerá, também, o sistema de gestão ambiental do DAEP, que é a primeira empresa pública do país a conquistar a Certificação Internacional de Qualidade ISO 9001:2000 em todo o escopo "Captação, tratamento e distribuição de água, coleta e tratamento de esgotos e coleta e destinação final de resíduos sólidos".

Isto é o DAEP

"A qualidade de sempre com reconhecimento internacional"



C.E.A.

Centro de Educação Ambiental

Rua Altino Vaz de Mello, 3200 Vila Santa Terezinha
Penápolis - SP - cea@daep.com.br - Telefone: (18)3652-5309

Parceiros



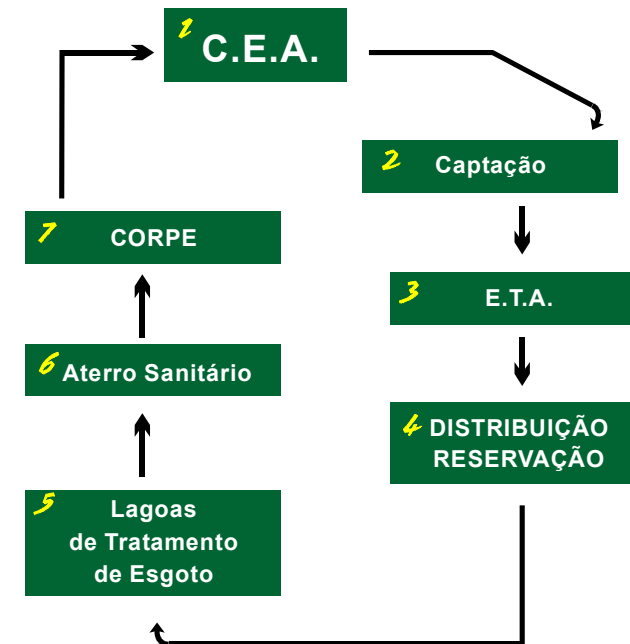
Avenida Adelino Peters, 217 - Jardim São Vicente
Penápolis - SP - www.daep.com.br / daep@daep.com.br
Telefones: (18)3654-6100 / 0800-170-195



C.E.A.

Centro de Educação Ambiental

ITINERÁRIO DO SANEAMENTO BÁSICO



1 - C.E.A.

(Centro de Educação Ambiental)

Criado em 1994 com o objetivo de sensibilizar, incentivar e apoiar as ações ambientais no município. Desenvolve trabalhos com as redes: municipal, estadual, e particular de ensino de toda a região através de palestras, cursos e monitoramentos diferenciados e pré-agendados.



Trilhas



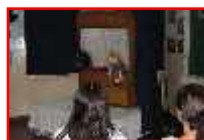
Monitoramento



Teatro



A3P no DAEP



Teatro (fantoche)



Oficina de papel

2 - CAPTAÇÃO

Vista Geral da Captação



Capacidade de captação: 440l/s

Bacia hidrográfica do
Ribeirão Lajeado

Rio Tietê
(Foz do Lajeado)

Barbosa

Penápolis

Alto Alegre
Nascente do Lajeado

A água fornecida a população de Penápolis é captada no Ribeirão Lajeado por meio de moto bombas e enviada através de uma adutora até a Estação de Tratamento de Água (ETA), onde será 100% tratada, armazenada e distribuída à população.

3 - E.T.A.

A água bruta que chega a ETA é tratada de forma convencional passando pelas seguintes etapas: Coagulação: agente coagulante policloreto de alumínio, Floculação: aglutinação das partículas de impurezas na água em movimento, Decantação: deposição dos flocos no fundo dos tanques, Filtração: por meio de filtros de areia e seixos rolados, que retêm as partículas menores de sujeira, Desinfecção: adição de cloro para eliminação de microorganismos, Fluoretação: para prevenção de cáries dentárias.

4 - RESERVAÇÃO/DISTRIBUIÇÃO

Após o tratamento, a água é armazenada em reservatórios (elevados, enterrados, apoiados, etc), com capacidade total de 16.250 m³. A distribuição é a etapa final de um sistema de abastecimento de água, sendo o consumo médio por residência aproximadamente 19 m³/mês.

5 - LAGOAS DE TRATAMENTO DE ESGOTO

O esgoto é conduzido até o complexo de lagoas de tratamento por uma rede coletora e emissários. Com capacidade de tratamento de até 350l/s, 80% do efluente é tratado no complexo 1 e 20% no complexo 2, totalizando 100% de esgoto coletado e tratado no município.

PC 6 - DISTRIBUIÇÃO



PC 4 - RESERVATÓRIOS

2 Reservatórios Enterrados

3.500 m³

Reservatório Elevado

1.200 m³

Reservatório Apoiado

500 m³

Reservatório Semi-Enterrado

1.000 m³

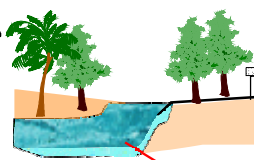
DEPÓSITO DE POLICLORETO

4 FILTROS

LABORATÓRIO
FÍSICO - QUÍMICO
SAÍDA DOS FILTROS

chegada da água bruta

Ribeirão Lajeado



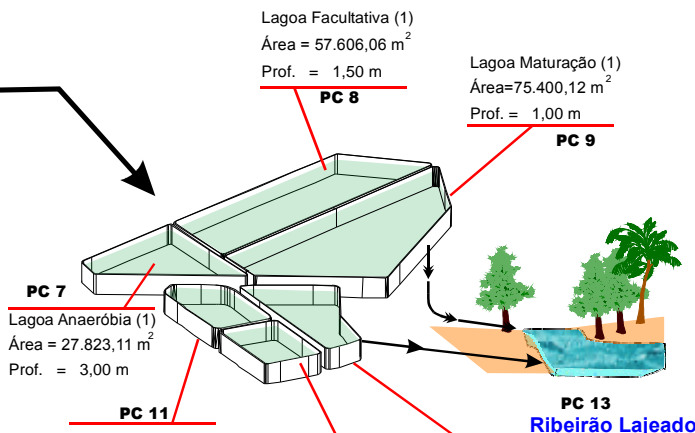
PC 1

PC 2

PC 3 - ETA

PC 5

4 C.J. Moto Bomba



LEGENDA:

PC - Ponto de Controle

PC 1 - Captação

PC 2 - Chegada da Água Bruta

PC 3 - ETA (Floculadores, decantadores e filtros)

PC 4 - Reservatórios

PC 5 - Casa de Bombas

PC 6 - Distribuição

PC 7 - Lagoa anaeróbia

PC 8 - Lagoa facultativa

PC 9 - Lagoa de maturação

PC 10 - Lagoa anaeróbia

PC 11 - Lagoa facultativa

PC 12 - Lagoa de maturação

PC 13 - Ribeirão Lajeado